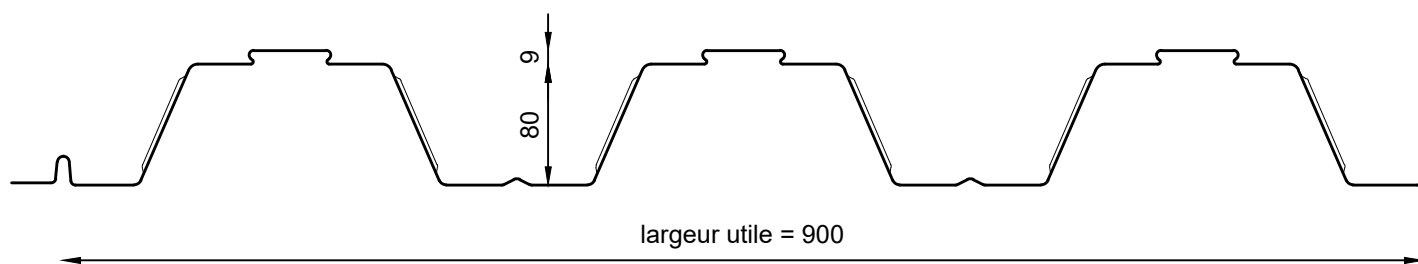


HODY® 80 - détails de construction

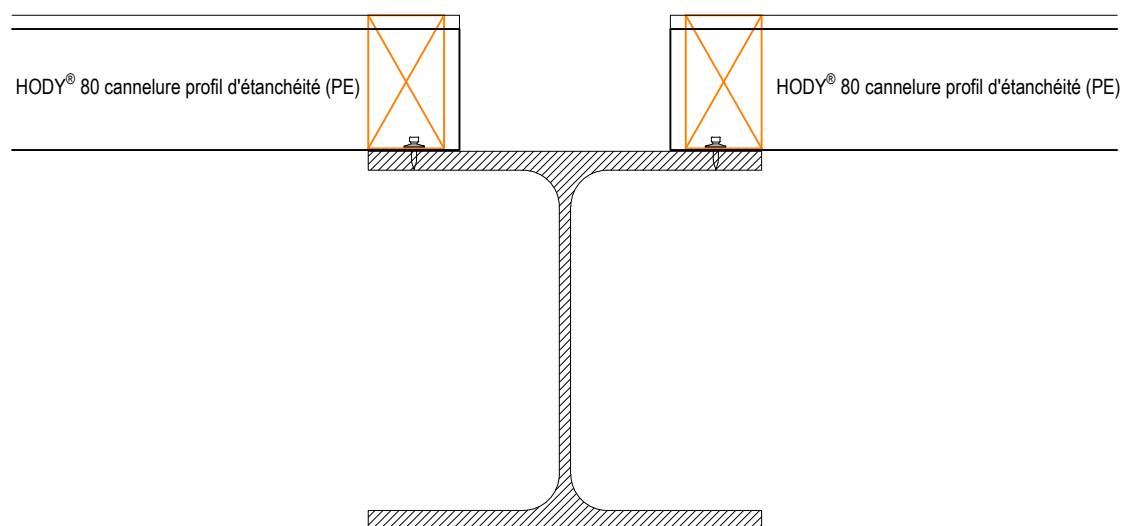
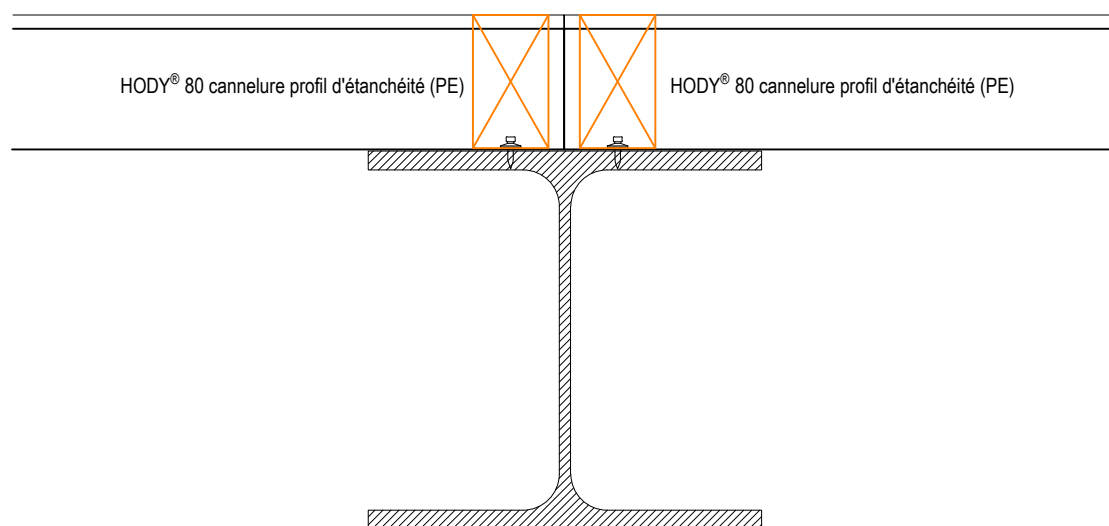
HODY® 80 - géométrie



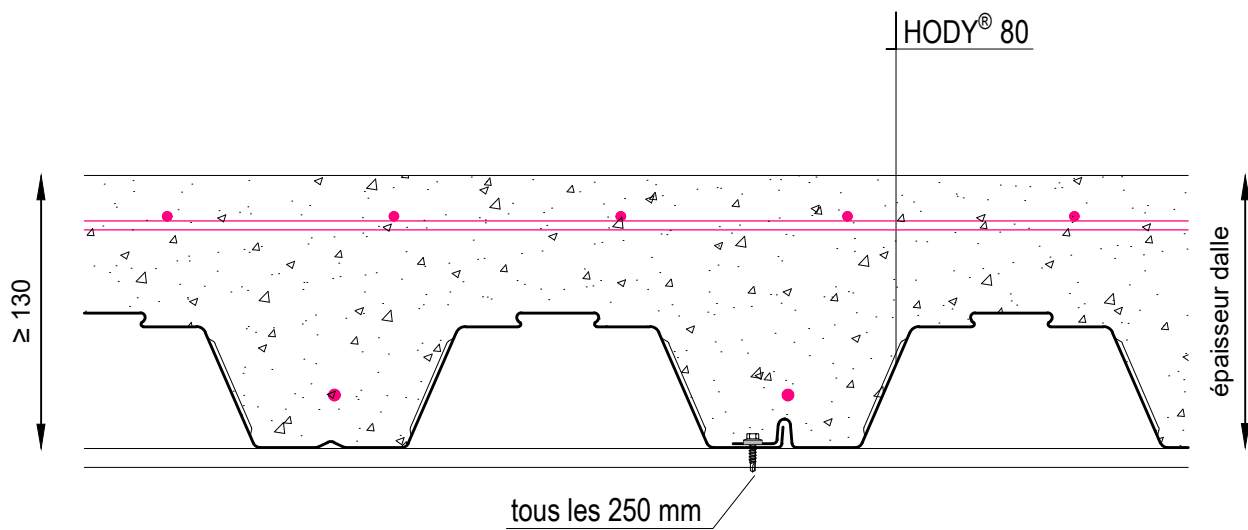
Épaisseurs d'acier disponibles:

1,00, 1,10, 1,20 et 1,50 mm

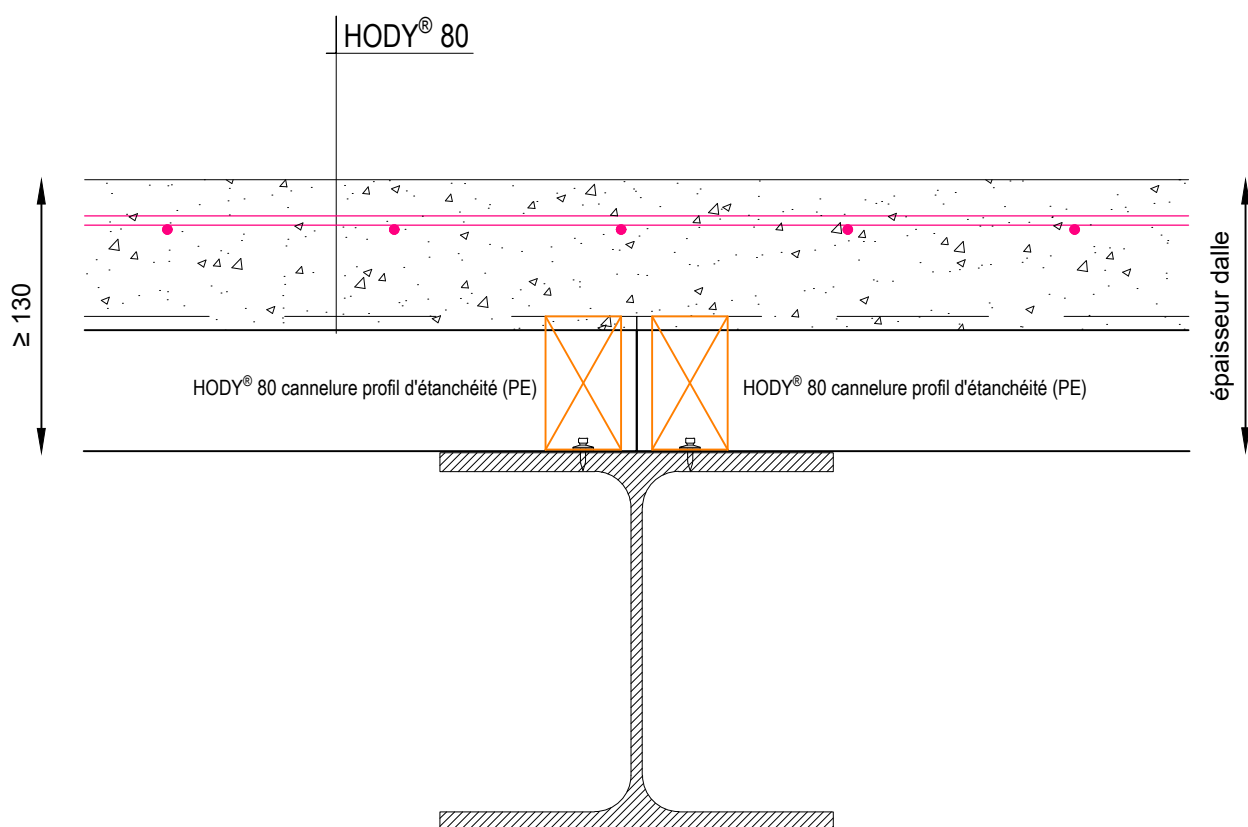
HODY® 80 - plat-joint



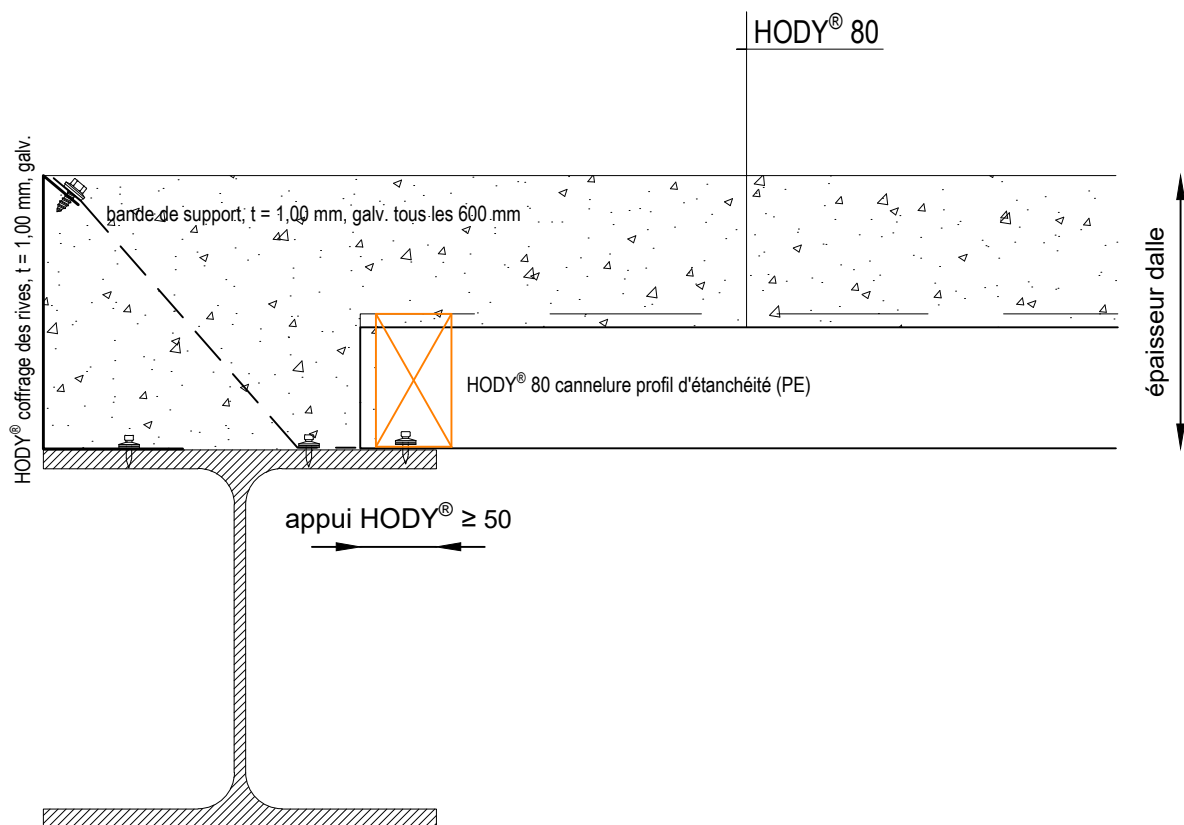
HODY® 80 - recouvrement en longitudinal



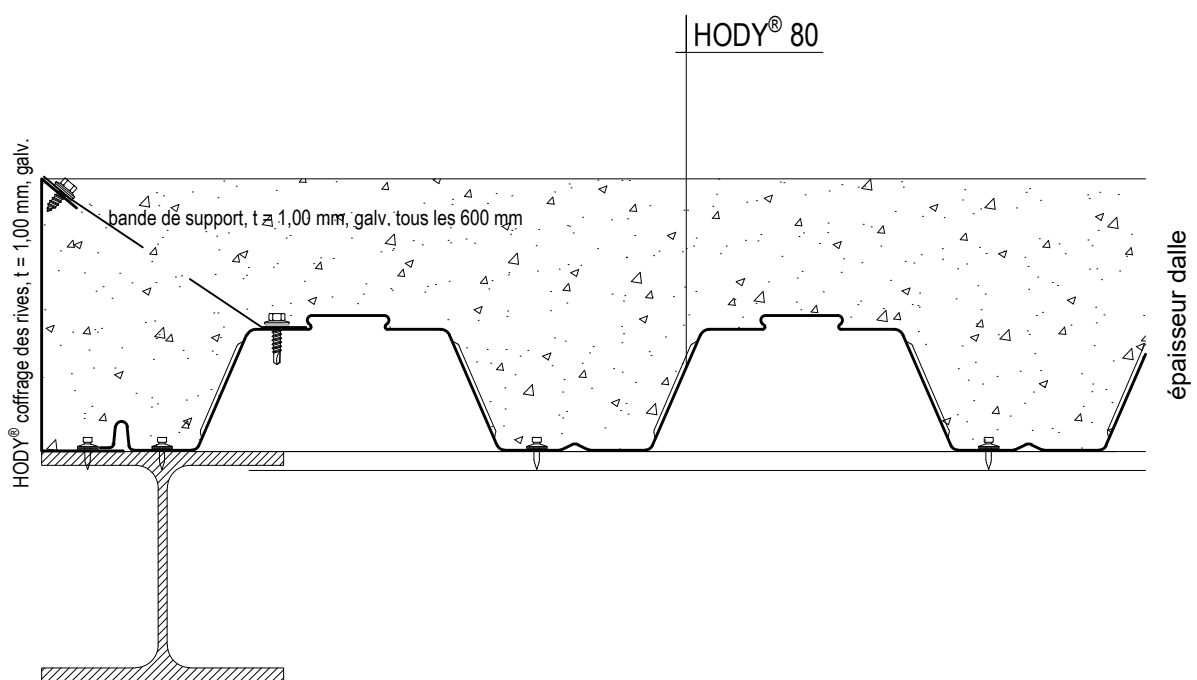
HODY® 80 - appui au milieu

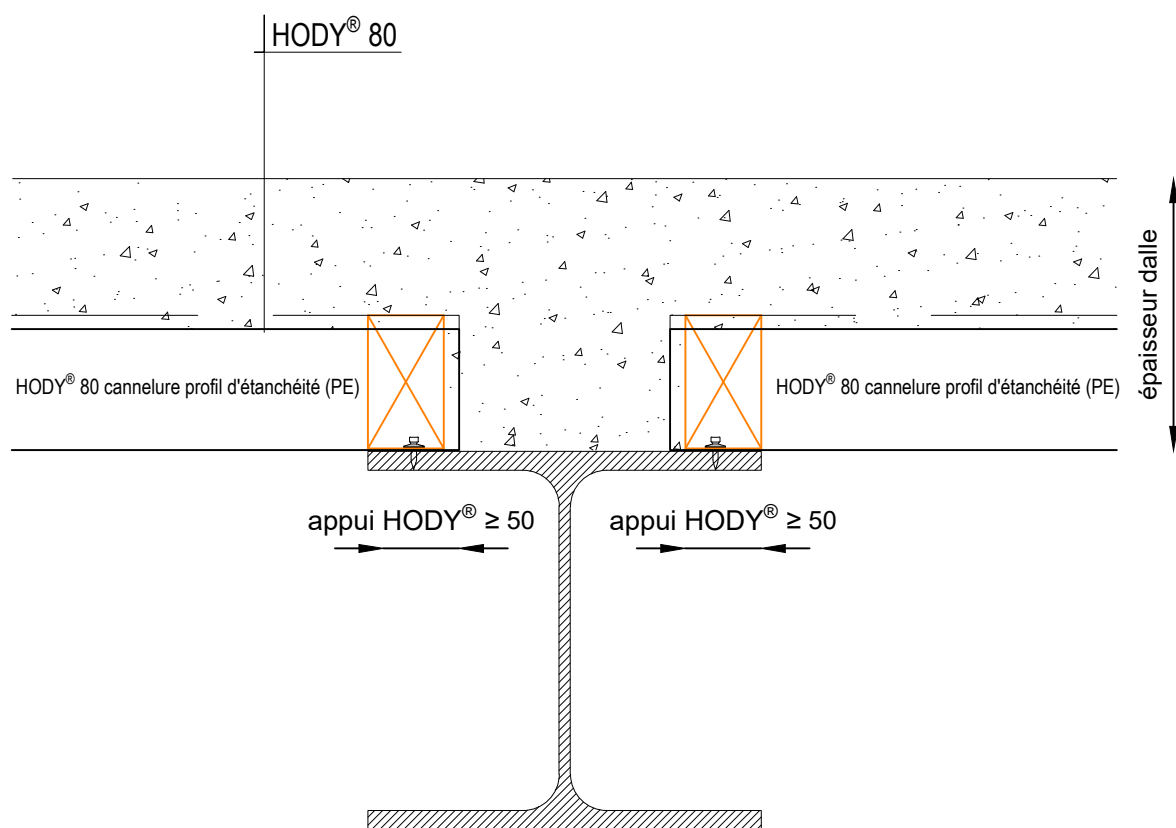
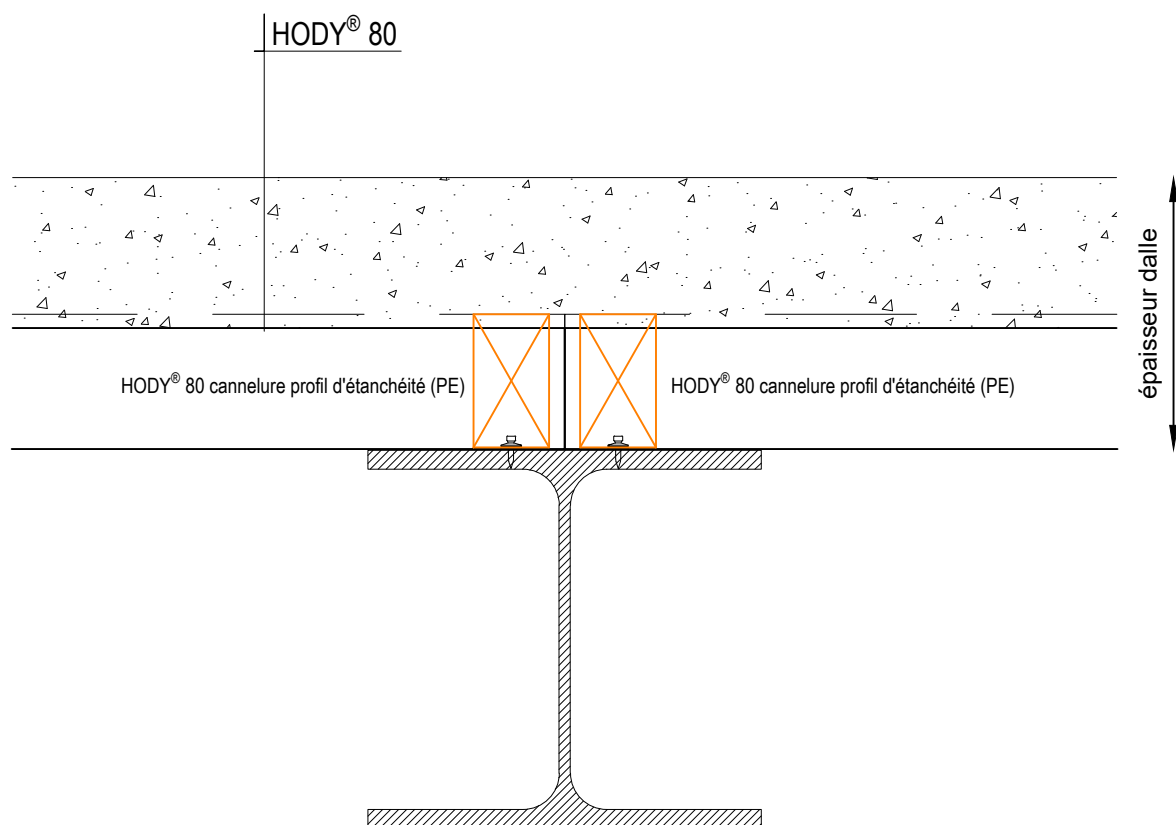


HODY® 80 - détail 1 (appui final avec coffrage des rives)

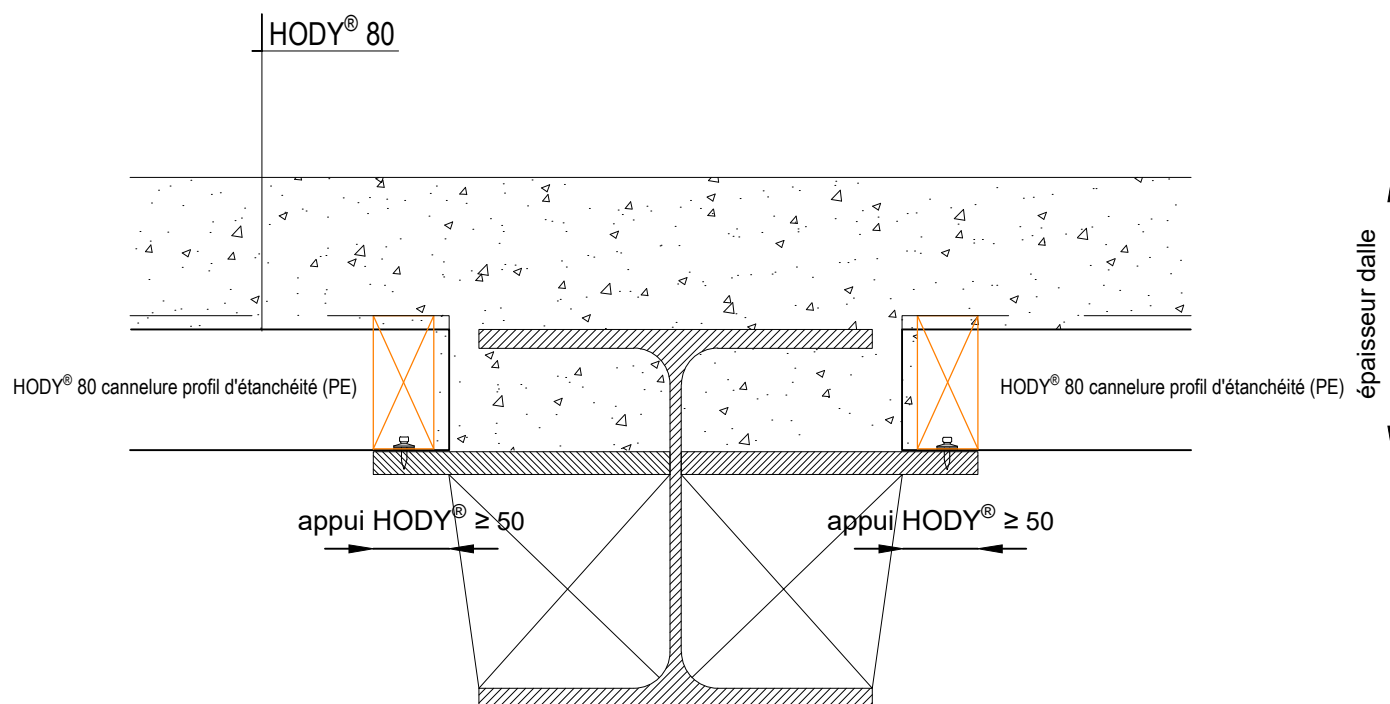


HODY® 80 - détail 2 (appui longitudinal avec coffrage des rives)

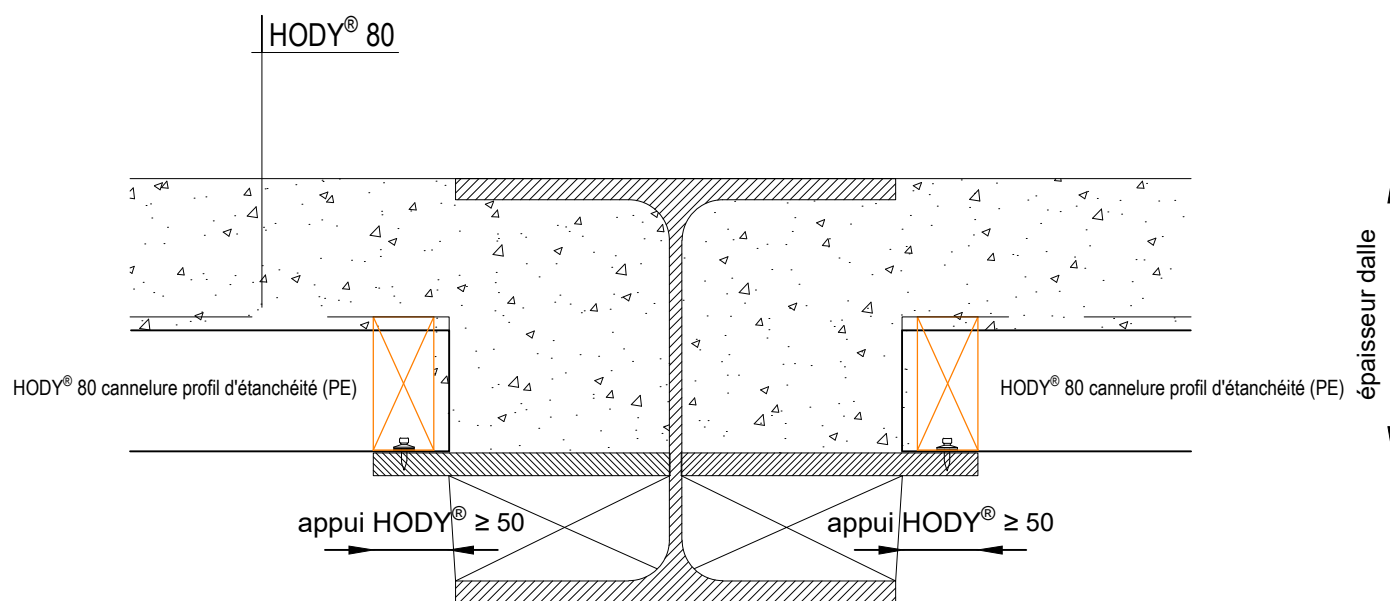




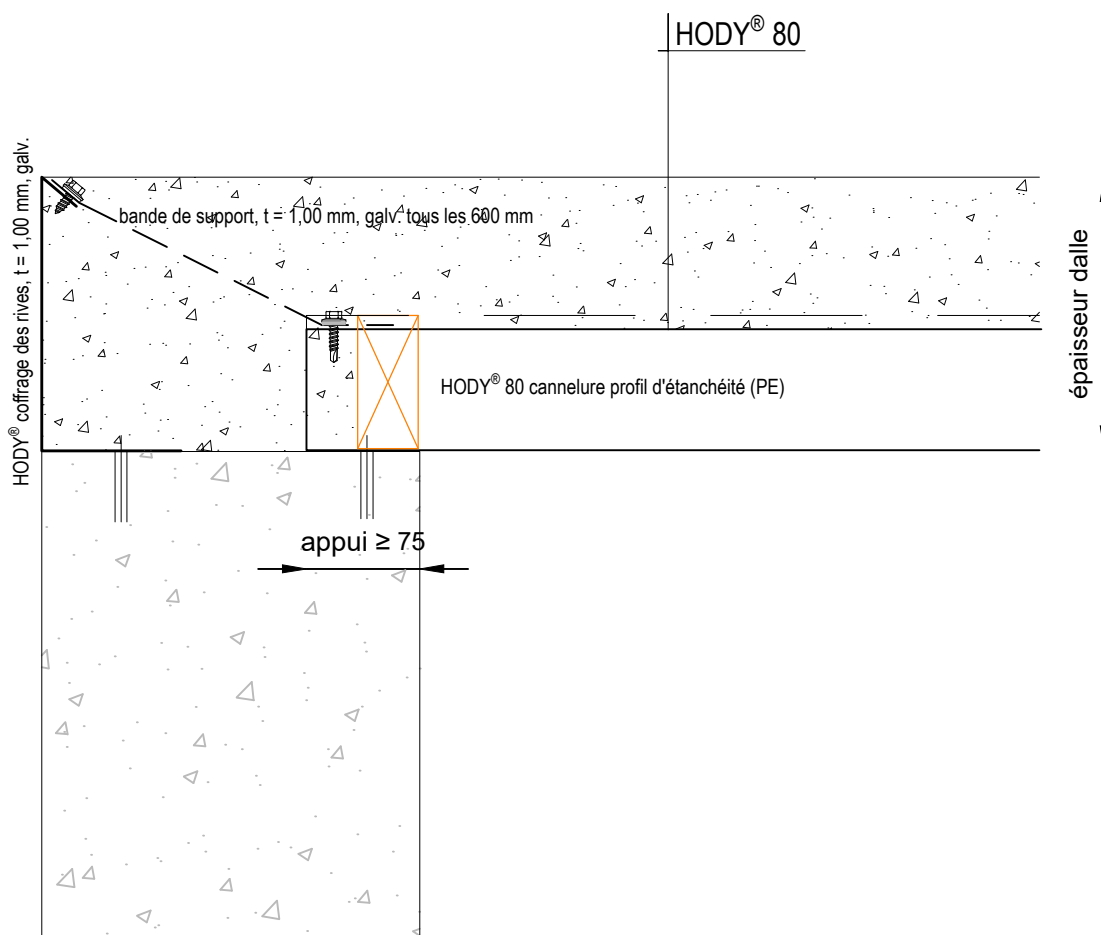
HODY® 80 - détail 4 (appui au milieu)



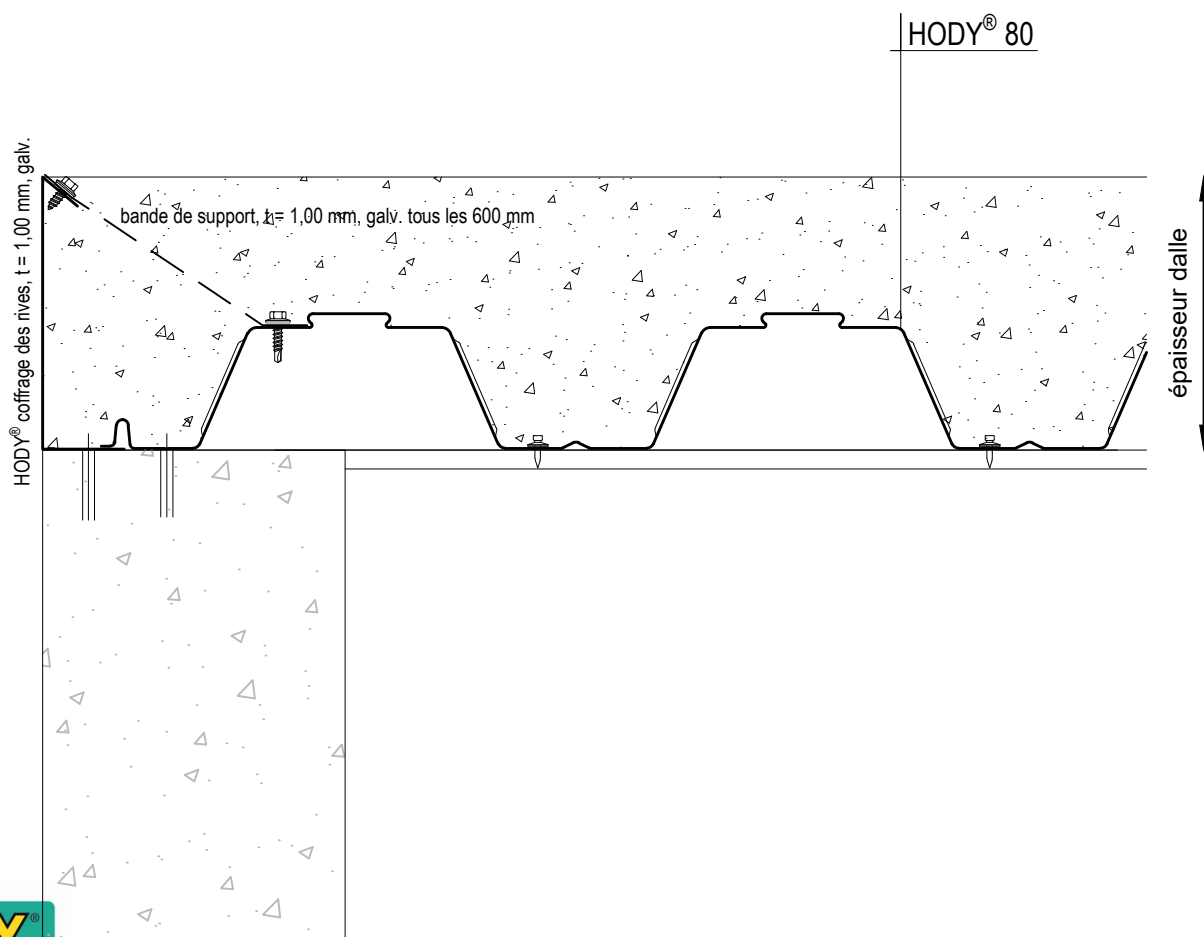
HODY® 80 - détail 5 (appui final entre les poutres)



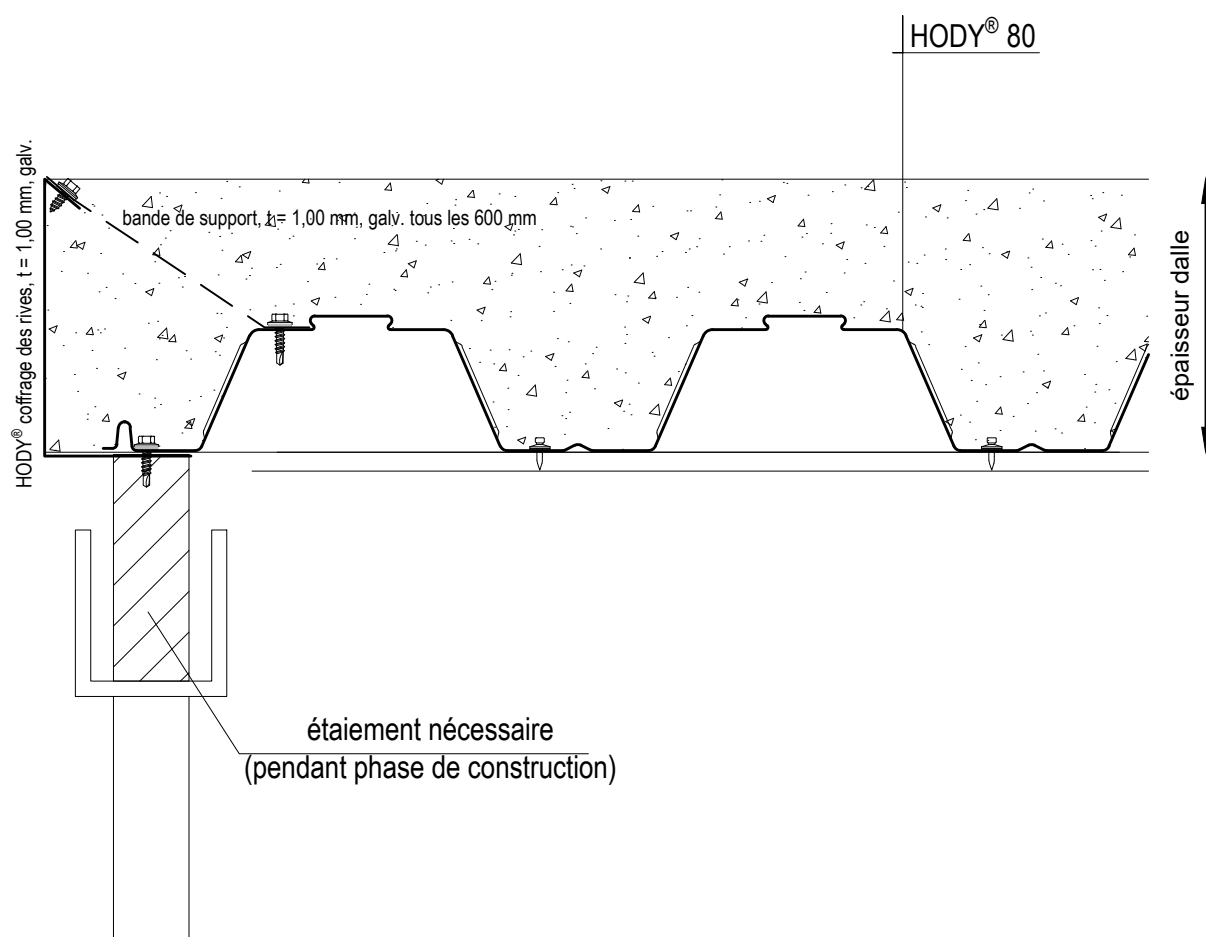
HODY® 80 - détail 6 (appui final avec coffrage des rives)



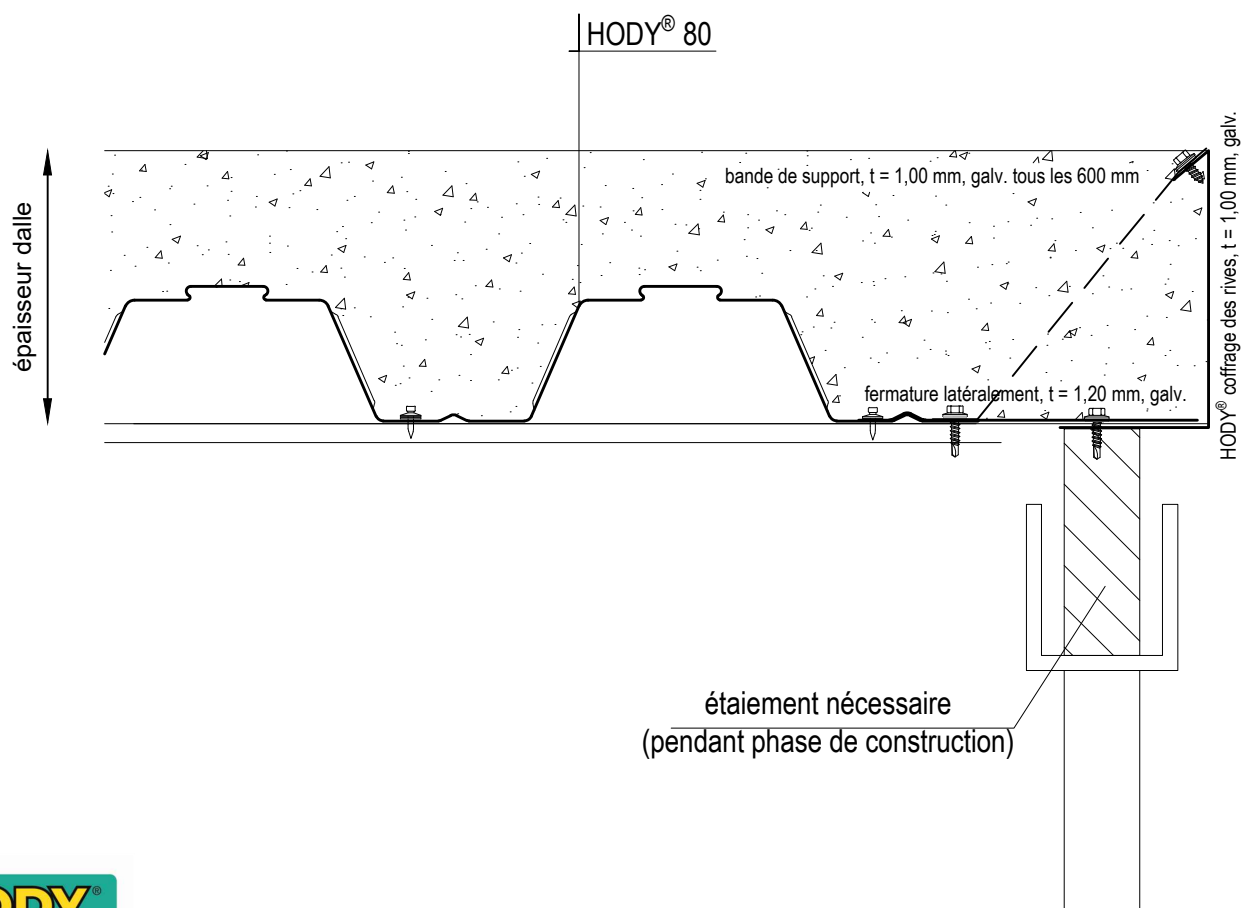
HODY® 80 - détail 7 (appui longitudinal avec coffrage des rives)



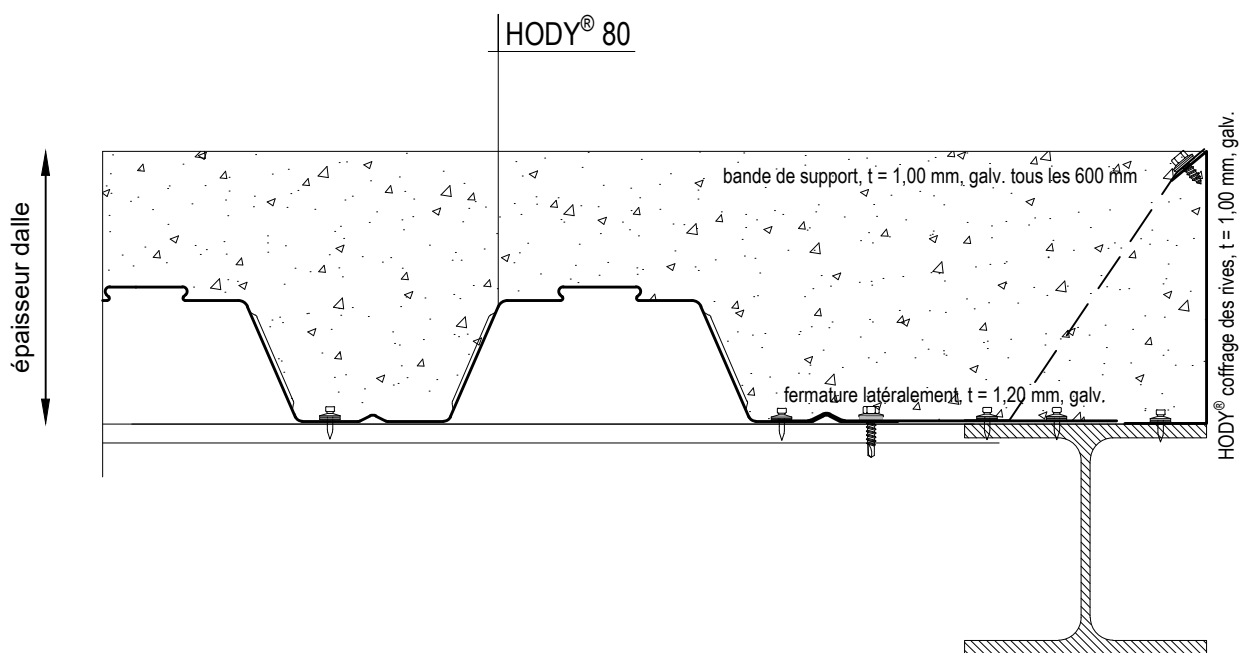
HODY® 80 - détail 8 (appui longitudinal avec coffrage des rives, étayé)



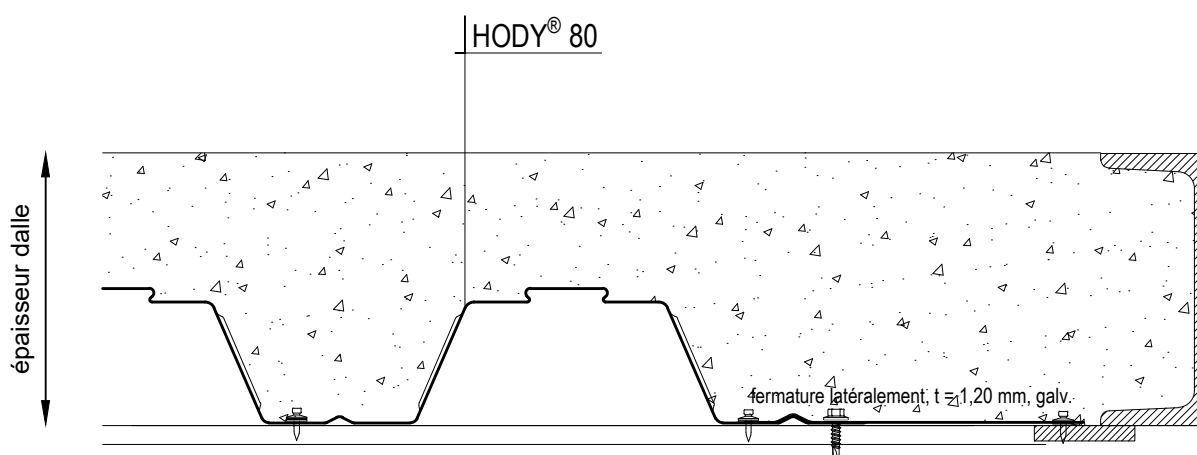
HODY® 80 - détail 9 (appui longitudinal avec coffrage des rives, étayé)



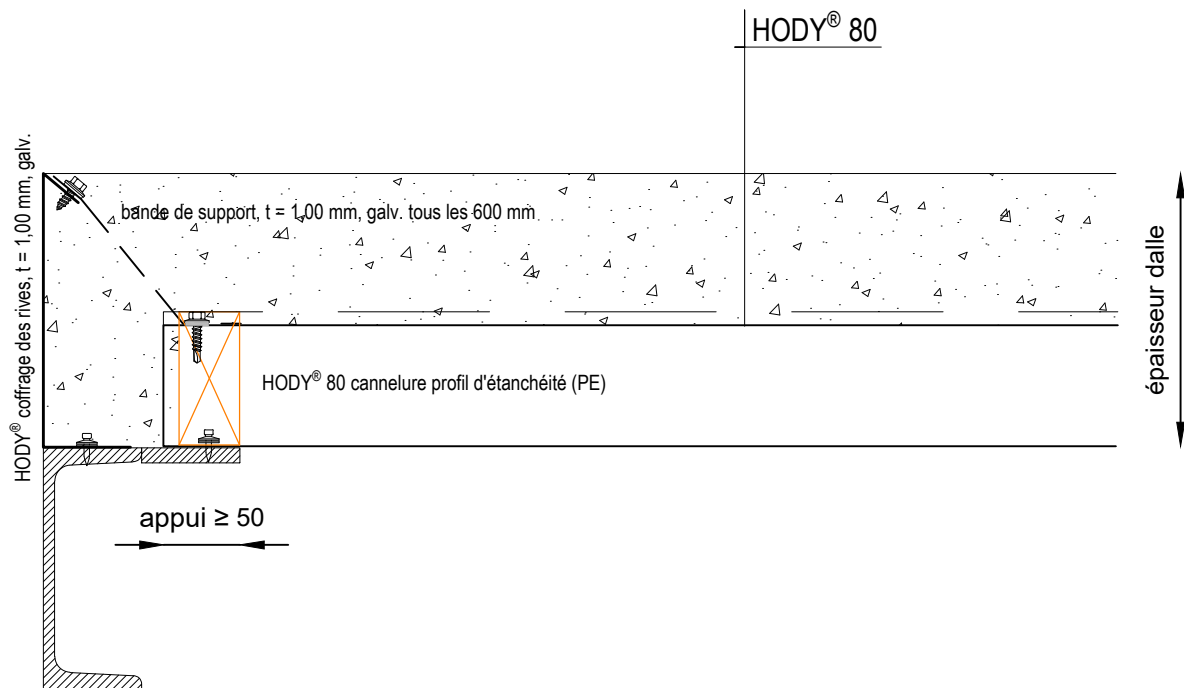
HODY® 80 - détail 10 (appui en longitudinal avec coffrage des rives)



HODY® 80 - détail 11 (appui longitudinal avec fermeture latéralement)



HODY® 80 - détail 12 (appui final avec coffrage des rives)



HODY® 80 - détail 13 (appui en longitudinal avec coffrage des rives)

