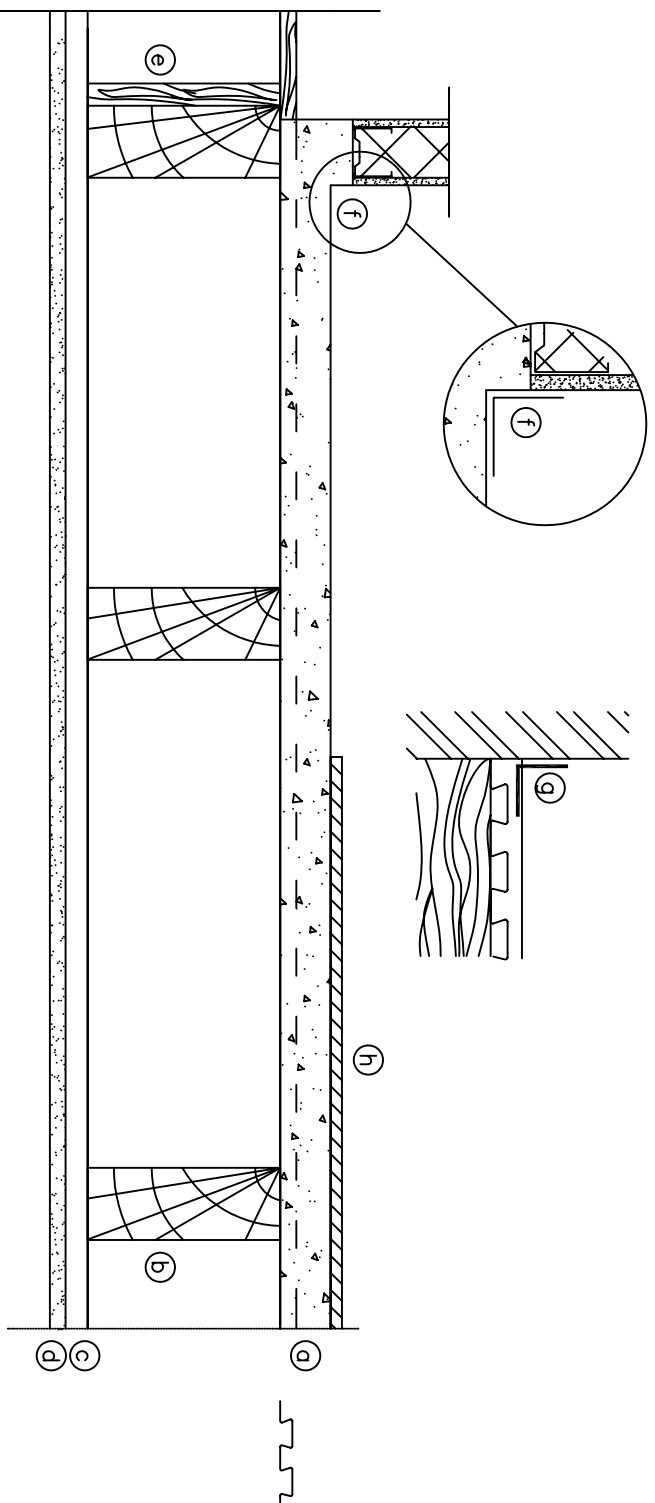


BATHROOM / SHOWER UNIT FLOOR



- a. Fine grade concrete/ Easyscreed
- b. Floor joists
- c. Batten or metal stud profiles
- d. Plaster board
- e. Joist reinforcement
- f. Partition wall or metal stud profiles with plaster board or lightweight brick and water-resistant flashing
- g. Water-resistant flashing of bituminous material
- h. Watertight finish with tiles/terrazzo

LEWIS® SHEETING

Lewis® floor construction

Dat : 27-11-2007
Gew. : -
Sch. : -
Get. : H.T.
Afm. : -

Postbus 102, 3300 AC Dordrecht Holland
Pieter Zeemanweg 107
Industrie terrein Dordrecht

Tel : 078-6174400
Fax : 078-6171006



REPPEL bv Bouwspecialiteiten

Deze tekening blijft eigendom van Reppel B.V. Bouwspecialiteiten en mag uitsluitend in z'n geheel en ongewijzigd gekopieerd worden.